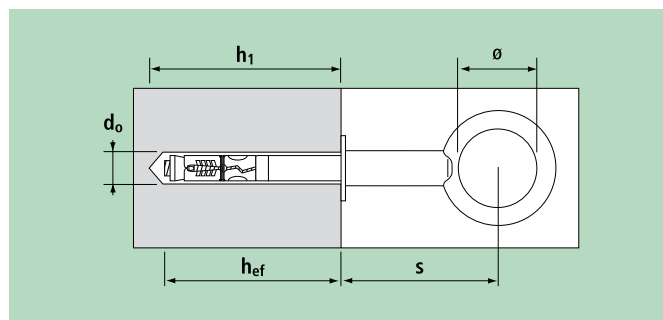


OCCHIOLO OP50



LEGENDA LEGEND

- h_1 = Profondità min. foro - Minimum hole depth
- d_o = Diametro foro - Hole diameter
- \emptyset = Diametro interno - Internal diameter
- s = Lunghezza sporgenza - Protusion length
- h_{ef} = Profondità effettiva dell'ancoraggio - Effective anchorage depth

OP50 è un occhio speciale per il collegamento diretto dei ponteggi appoggiati a terra.

- Presenta un **golfare da 50 mm** di diametro interno che rende possibile il collegamento diretto del ponteggio per mezzo dell'inserimento di un tratto di tubo nel golfare stesso. Gambo esagonale per chiave 21.
- **OP50** garantisce l'utilizzo ottimale dei valori di carico degli ancoranti e la conformità alle norme vigenti.
- L'occhio, a lavoro ultimato, può essere riutilizzato con un nuovo corpo espandente.

OP50/16 è disponibile nella versione monocolpo, senza aggiunta di barretta, con ancorante ALFA ACCIAIO M10 **diametro foro 16 mm**.
La versione **OPF50/18** è disponibile con barretta smontabile, e con ancorante NTR M12 **diametro foro 18 mm**.

Applicazione

Per applicazioni su materiali compatti: pietra, calcestruzzo, mattone pieno. Collegamento diretto dei ponteggi appoggiati a terra.

Materiale

ACCIAIO forgiato a caldo FE 510, zincati bianchi (protezione $\geq 5\mu$).

OP50 is a special eyebolt for direct contact of scaffolding standing on the ground.

- This special anchoring system **with eyebolt of internal diam. 50 mm**, allows direct contact of scaffolding by inserting a piece of pipe in the eyebolt. With hexagonal stem for spanner 21.
- **OP50** guarantees the optimal use of the load values of the anchor and to work in accordance with actual specifications.
- The eyebolt can be used again with a new expansion body.

OP50/16 is available in "all in one" body without stud, complete with steel anchor ALFA ACCIAIO M10, **hole diameter 16 mm**.

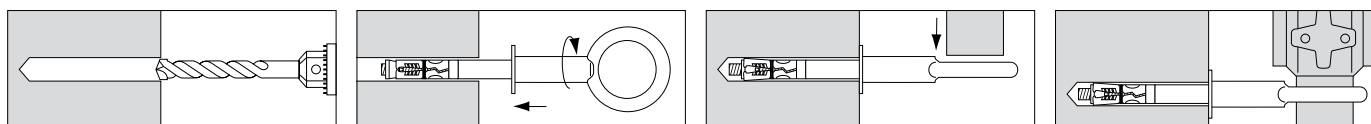
OPF50/18 is available with removable stud, complete with steel anchor NTR M12, **hole diameter 18 mm**.

Application

Suited for applications on solid supports: stone, concrete, solid brick. For direct contact of scaffolding standing on the ground.

Material

HOT FORGED STEEL FE 510, white zinc plated (layer $\geq 5\mu$).



Caratteristiche tecniche

Technical data

art	desc	d ₀ mm	h ₁ mm	h _{ef} mm	s mm	valori di estrazione pull out values KN*
TOC 5021	OP50/210	16	130	120	100	20
TOC 5027	OP50/270	16	180	170	100	20
TOCF 502118	OPF 50/210/18	18	130	120	100	25
TOCF 502718	OPF 50/270/18	18	180	170	100	25

* Valori di estrazione su CLS Rc ≥ 25 N/mm².

* Pull out values on concrete Rc ≥ 25 N/mm².

(1 KN = 100 kg)

Adottare un adeguato coefficiente di sicurezza (3 ÷ 4).

Recommended working load reflects a (3 ÷ 4) ratio applied on ultimate loads.

Accessori di ricambio per OP50/16

Added anchor for OP50/16



ancorante ALM
anchor ALM

art	desc	vite screw mm	diametro foro hole drill mm	profondità foro hole drill mm
TM10	ALM10	M10	16	65



ancorante HLM
anchor HLM

art	desc	vite screw mm	diametro foro hole drill mm	profondità foro hole drill mm
TMH10	HLM10	M10	16	65



Benestare tecnico europeo Opzione 8
per calcestruzzo non fessurato
Certified CE OPTION 8 for applications
on concrete not fessured

Accessori di ricambio per OPF50/18

Added anchor for OPF50/18



ancorante NTR
anchor NTR

art	desc	vite screw mm	diametro foro hole drill mm	profondità foro hole drill mm
TNTR12	NTR12	M12	18	75



barretta
stud

art	desc
57024	M12x90
57025	M12x140



distanziale in acciaio
steel spacer

art	desc
57026	18x50



rondella maggiorata
in acciaio zincata bianca
UNI 6593
oversize washer
white zinc plated steel
UNI 6593

art	desc	diametro vite screw diameter mm
TRR16	R16	16
TRR18	R18	18